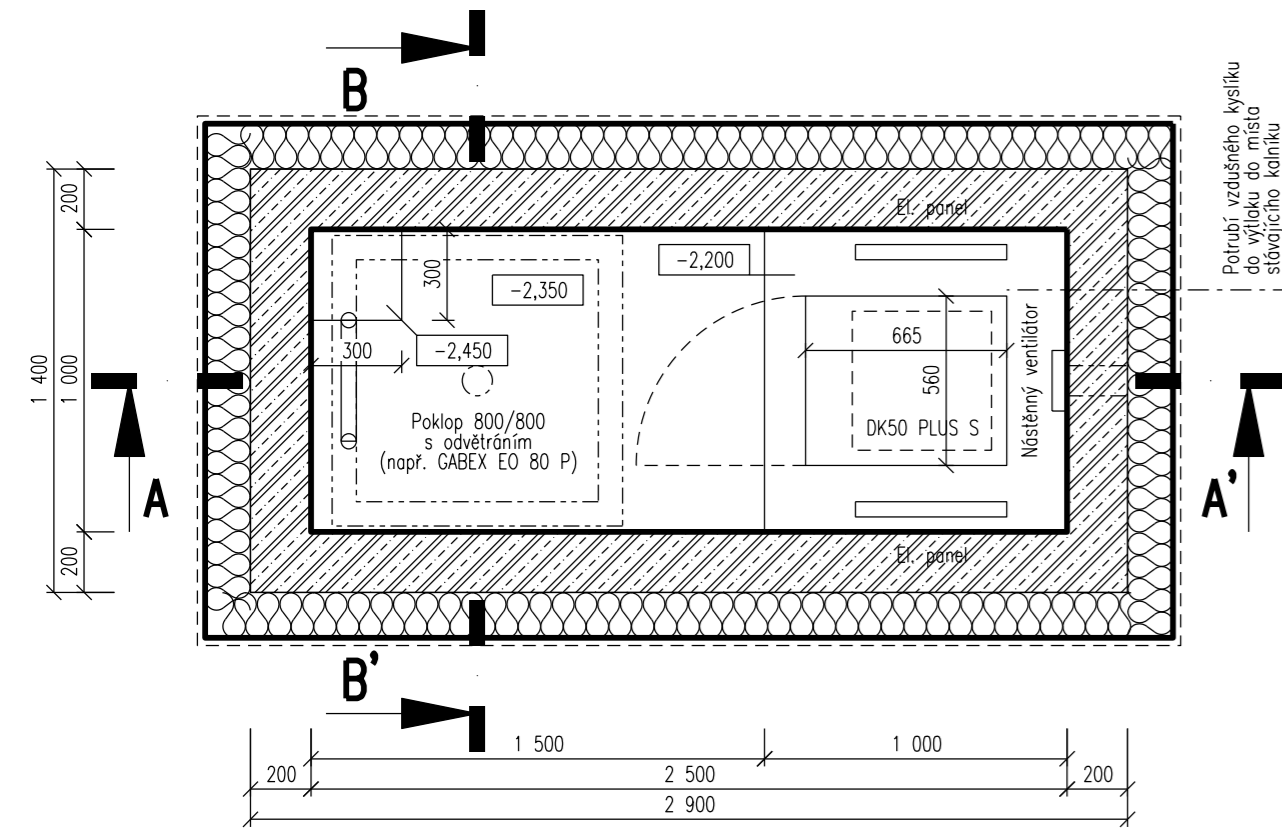
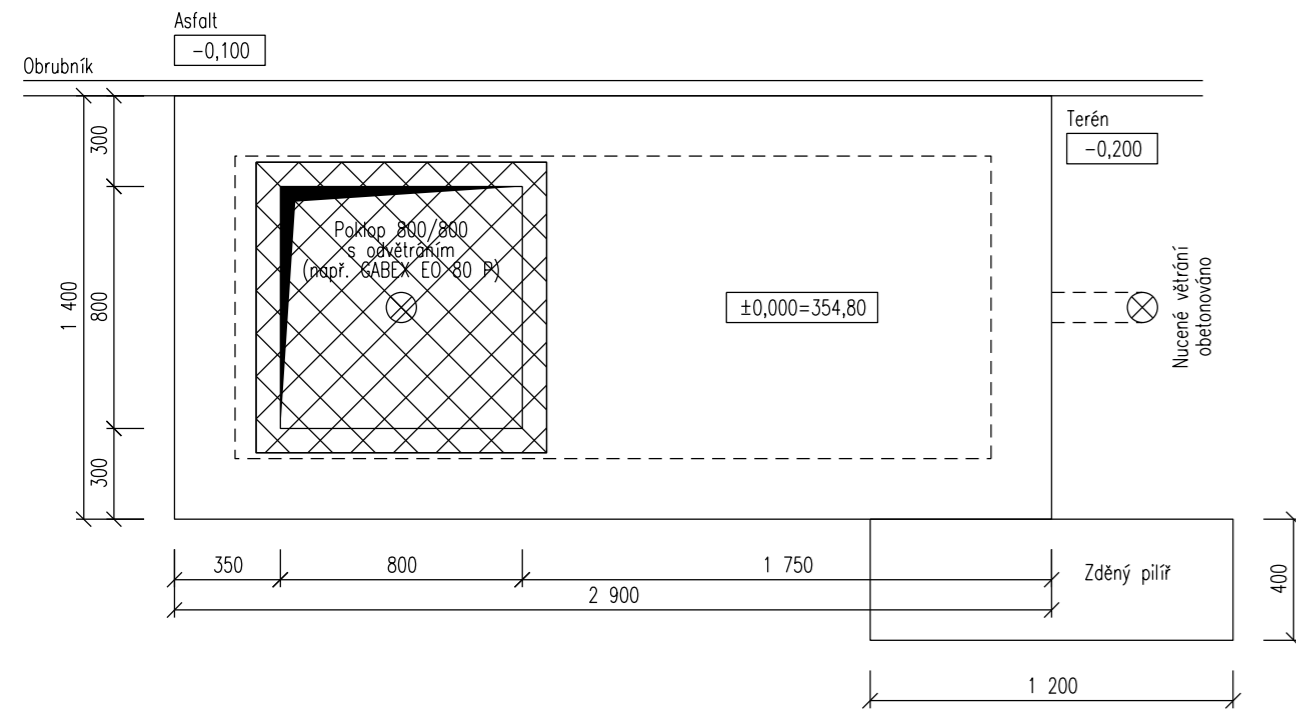


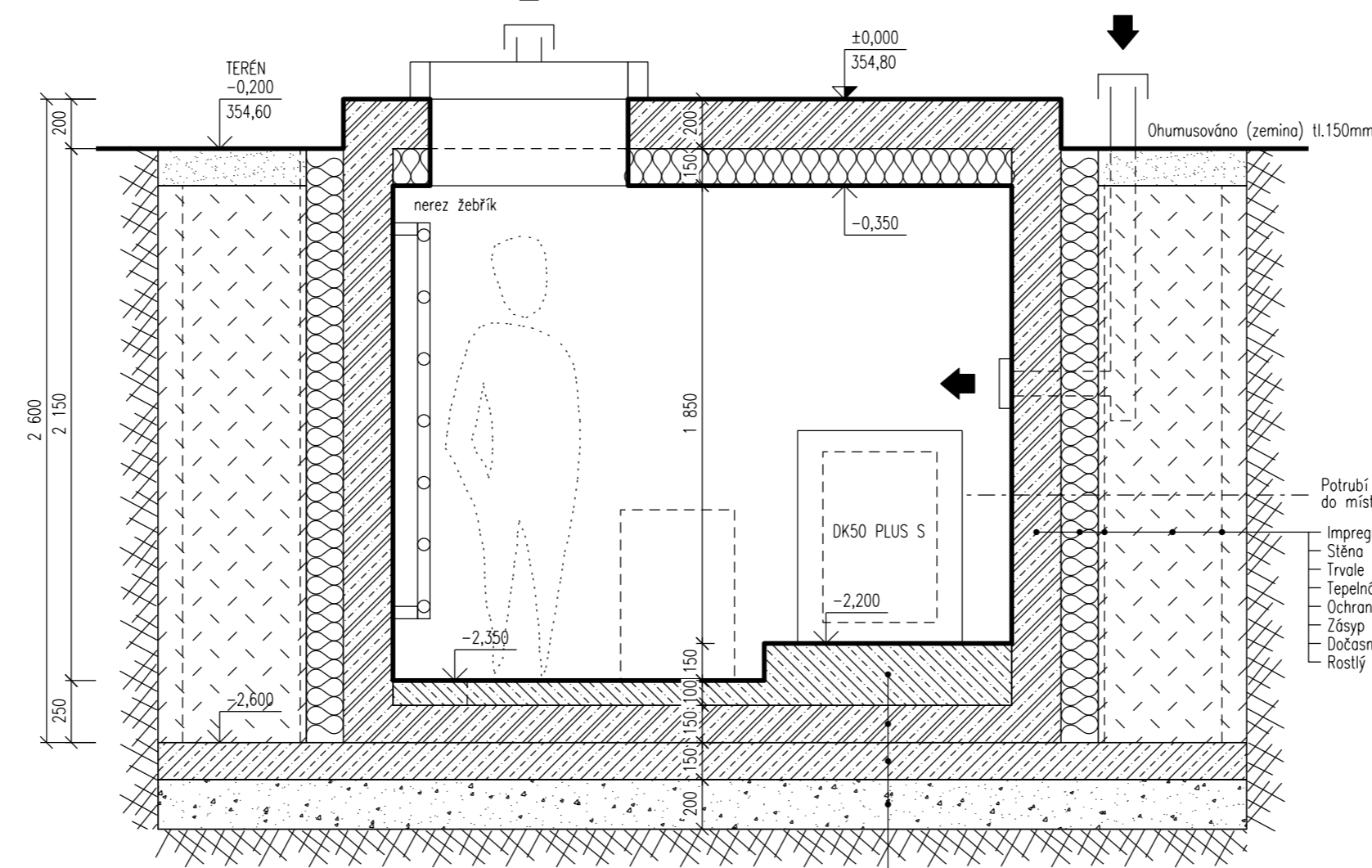
PŮDORYS (-2,350)



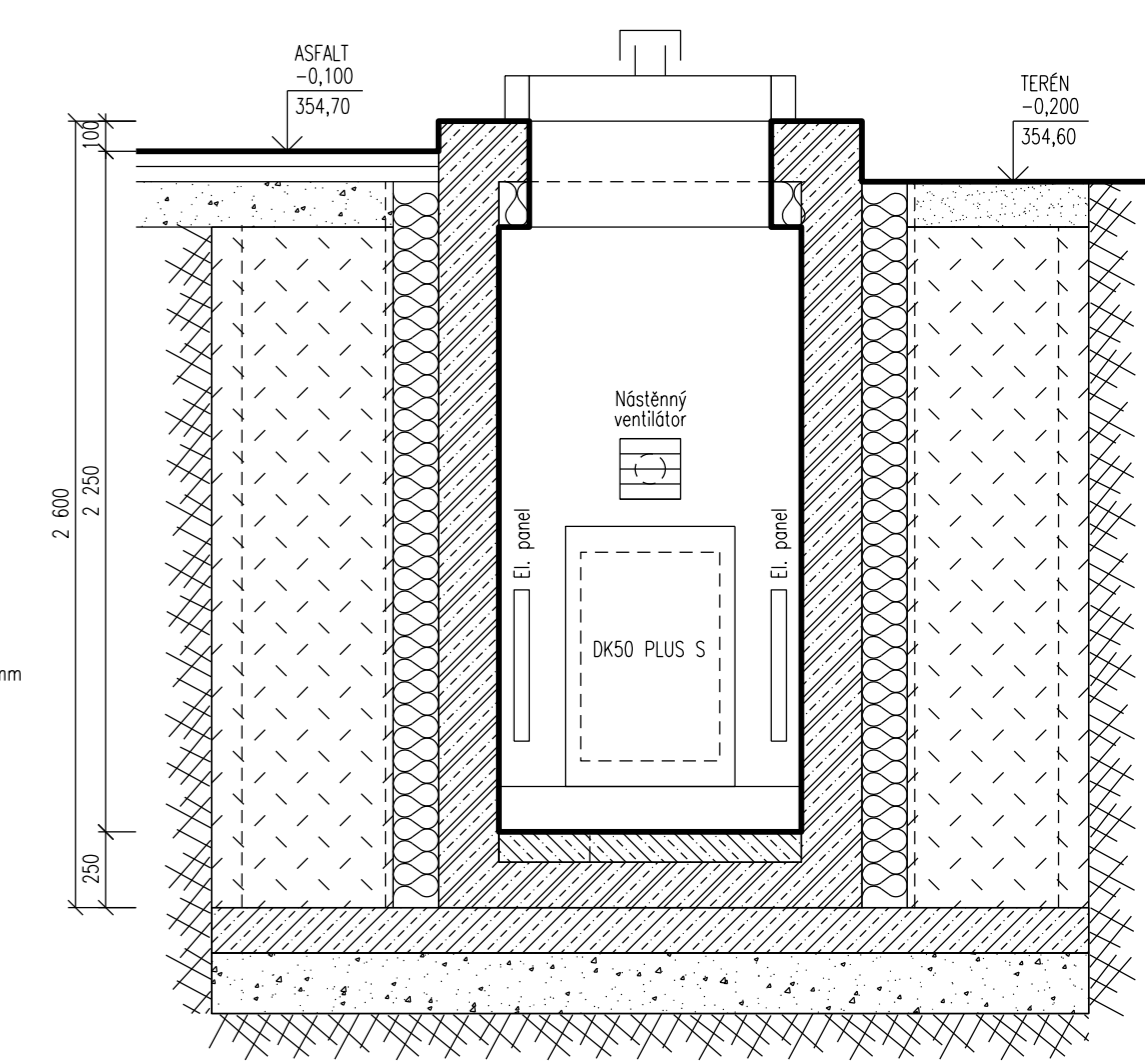
PŮDORYS (±0,000)



ŘEZ A-A'



ŘEZ B-B'



- Impregnační nátěr
- Výplňový vodostavební beton (C30/37) – tl.100/250mm
- Dno (prefabrikované) ŽB šachty (C30/37) – tl.150mm
- Trvale pružný hydroizolační nátěr betonu (tekutá lepenka)
- Podkladní beton (C8/10) – tl.150mm
- Hutněný štěrkový podsyp (fr.16–32) – tl.200mm
- Rostlý terén

SPECIFIKACE MATERIÁLŮ:

- ŽB KONSTRUKCE (PREFABRIKOVANÉ) Z VODOSTAVEBNÍHO BETONU
Železobeton C30/37–XC4, XF2, XA2 (CS, F.1) – CI 0,20 – Dmax 22–S1
- BETONOVÉ KONSTRUKCE
Dotvarování dna (vodostavební beton se sítí) – beton C30/37–XC4, XF2, XA2
Podkladní beton C8/10–X0 (pro osazení PREFABRIKÁTU + KARI síť 100x100x6mm)
- ŠTĚRKOVÝ PODSYP
- HUTNĚNÝ ZÁSYP

POZNÁMKA:

Vnitřní stěny budou opatřeny hydroizolačním impregnačním krystalizačním nátěrem.
Vnější stěny budou opatřeny trvale pružným hydroizolačním nátěrem (tekutá lepenka).
Utěsnění zámkových spojů prefabrikátů bude provedeno těsnicí gumou a sanační maltou.
Trubní prostory budou vrtané a utěsněné pomocí vodotěsných ucpávek.
Vstupní poklop bude uzamykatelný s odvětráním.
Vstup do šachty bude zajištěn pevným nerez žebříkem (ocel tř.17).
Hodnota hladiny hluku na hranici chráněného objektu, nesmí překročit hygienický limit pro noční dobu LAeq=40dB.
Vibrační čerpací techniky nesmí být přenášeny do ŽB konstrukce.
Klimatické podmínky: teplota +5 až +40°C, relativní vlhkost vzduchu 70%
V případě prefabrikované šachty bude síla stěn 150mm.

AZ CONSULT, spol. s r.o.

Číslo zakázky..... 153/17
Výrobek uvolněn k použití

Datum..... 09.2017 ③

Odpov. proj.:	Ing. Martin David	 Klíšská 12, 400 01 Ústí nad Labem Tel.: 475 240 888 Tel/fax.: 475 240 864 E-mail: azconsult@azconsult.cz ČSN EN ISO 9001
Vypracoval:	Josef GRIESSEL	
Kontroloval:	Ing. Martin David	
Kraj:	Ústecký Místo: Obec Petrohrad	
Objednatel:	Obec Petrohrad	Zn. souboru: ...
Akce:	Petrohrad, Černčice	Stupeň: - Formát: 3x A4
Objekt:	Návrh odstranění zápachu v kanalizačním systému	Č. zak.: 153/17 Č. paré: ...
	ČSOV II	Datum: IX. 2017
Výkres:	Šachta	Měřítko: 1 : 25 Č. přílohy: 04
DOKUMENTACI LZE UŽÍVAT POUZE VE SMYSLU PŘÍSLUŠNÉ SMLOUVY O DÍLO. KOPÍROVÁNÍ A ROZŠÍŘOVÁNÍ POUZE PO PŘEDCHOZÍM SOUHLASU AZ CONSULT spol. s r.o.		