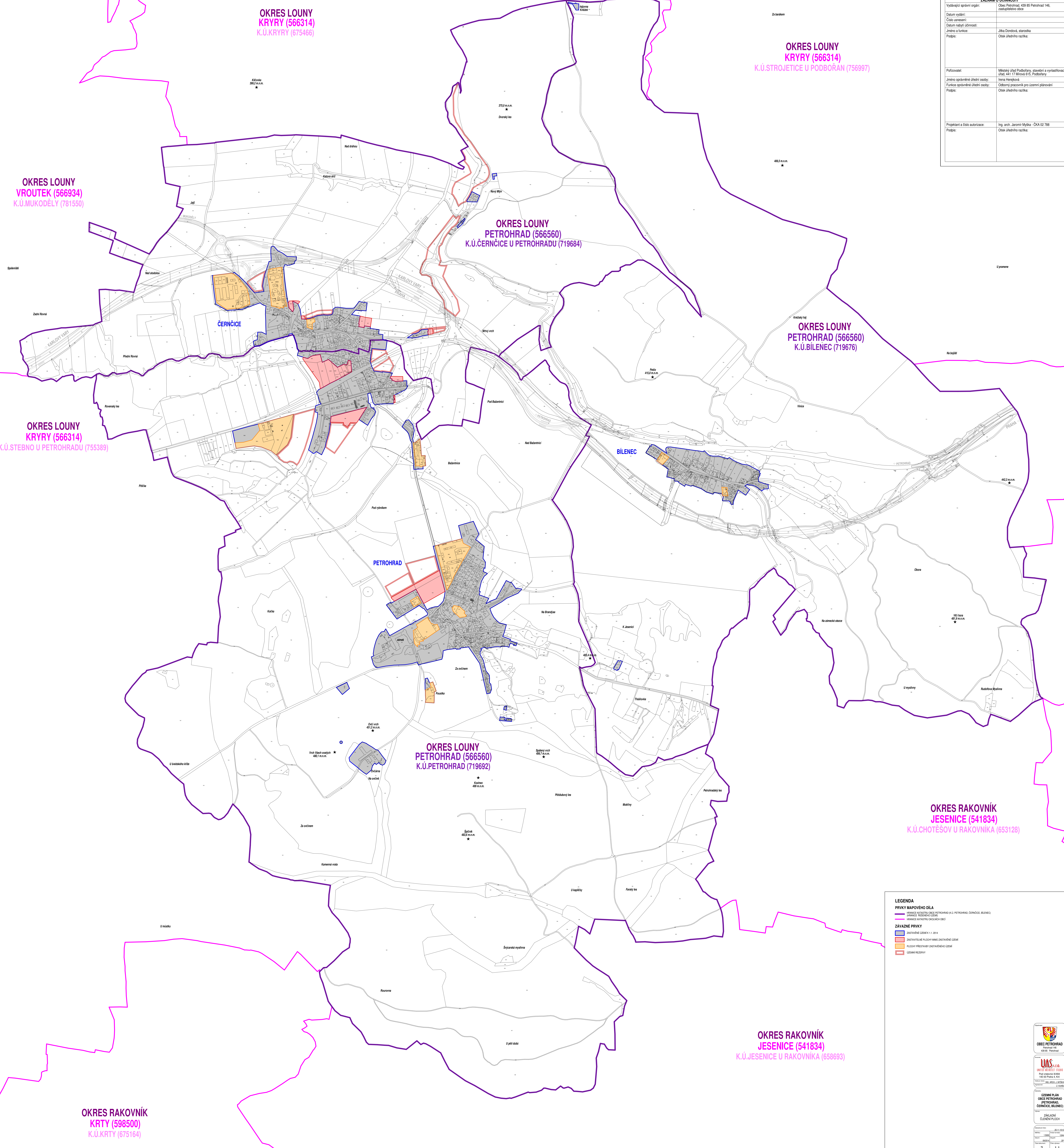


ZÁZNAM O ÚČINNOSTI	
Vytvářející správní orgán:	Obec Petrohrad, 429 85 Petrohrad 146, Zastupitelstvo obce
Datum vydání:	
Číslo usnesení:	
Datum nabylí účinnosti:	
Jméno a funkce:	Jitka Dorová, starostka
Podpis:	Obec úředního razítka:
Přílohy:	Městská úřední Podborňan, stavební a vyhledávací úřad, 441 17 Mirová 615, Podbořany
Jméno oprávněné úřední osoby:	Hana Hanušová
Funkce oprávněné úřední osoby:	Obecní pracovník pro územní plánování
Podpis:	Obec úředního razítka:
Projektant a číslo autorizace:	Ing. arch. Jaromír Myška - ČKA 02 788
Podpis:	Obec úředního razítka:



**OKRES LOUNY**  
**KRYRY (566314)**  
 K.Ú.KRYRY (675466)

**OKRES LOUNY**  
**KRYRY (566314)**  
 K.Ú.STROJETICE U PODBORAN (756997)

**OKRES LOUNY**  
**PETROHRAD (566560)**  
 K.Ú.ČERNČICE U PETROHRADU (719684)

**OKRES LOUNY**  
**PETROHRAD (566560)**  
 K.Ú.BÍLENEC (719676)

**OKRES LOUNY**  
**PETROHRAD (566560)**  
 K.Ú.PETROHRAD (719692)

**OKRES RAKOVNÍK**  
**JESENICE (541834)**  
 K.Ú.CHOTĚŠOV U RAKOVNIKA (653128)

**OKRES RAKOVNÍK**  
**JESENICE (541834)**  
 K.Ú.JESENICE U RAKOVNIKA (658693)

**OKRES RAKOVNÍK**  
**KRTY (598500)**  
 K.Ú.KRTY (675164)

- LEGENDA**
- PRVKY MAPOVÉHO DÍLA
  - hranice katastru obce PETROHRAD K.Ú. PETROHRAD, ČERNČICE, BÍLENEC
  - hranice katastru obce JESENICE
  - hranice katastru obce CHOTĚŠOV
  - ZÁVAZNÉ PRVKY
  - ZÁVAZNÉ ÚZEMNÍ ÚPRAVY
  - ZÁVAZNÉ ÚZEMNÍ ÚPRAVY
  - PLOCHY PŘEVÁŽNĚ ZASTAVĚNÉ ÚZEMÍ
  - PLOCHY PŘEVÁŽNĚ ZASTAVĚNÉ ÚZEMÍ
  - ÚZEMNÍ REZERVA

  
**OBEC PETROHRAD**  
 429 85 Petrohrad  
  
**UAS s.r.o.**  
 IČO: 18110, IČ DPH: CZ018110  
 Podpisová listina č. 1004  
 140 00 Praha 4, ČR  
 Ing. arch. Jaromír Myška  
 IČO: 18110, IČ DPH: CZ018110  
  
**OBECNÍ ÚŘAD**  
**OBCE PETROHRAD**  
**PETROHRAD, ČERNČICE, BÍLENEC**  
 ZÁKLADNÍ ČLEBNÍ PLOCH  
 2 1.1